

# Lou Festin dai magou

G. Delrieu, transcription J.-G. Maurandi

♩=88

chant



Sian lu fan - tau - me, pi - han pe - na De si cuer - bì de  
Sus nouos - tre suc a - ven de ba - na. Ma - lur doun soun pas -  
E se dòu tuis quau - qu'un s'em - bi - la, Se per car - riè - ra  
U - na fès l'an e lou di - ven - dre, Cous - se ran - gou, ma -

7



blanc lan - çou. Bou - le - gan fin - da li ca - de - na, Des - bri - lan sau - ma,  
- sat lu drac! Lu en - fan vous fan la ma - ta - na, Lou pai - san si crès  
- v'a - ci - pas, Au juec dai sòu se ven que pi - la, Tam - bèn au cours se  
- gou gi - bous S'a - gru - me - lan dau ma - g'au mèn - dre, Proch d'un pai - ròu que

15



va - ca, bòu. Lu mou - toun gras de - ve - non mai - gre, Es - pa - ven - tan tout  
em - bri - ac, Lou ma - gai - oun es sen - sa plu - a, L'a - ra - moun lau - ra  
v'en - ga - nas, Se siès a - gan - tat de la ras - ca, Quau es lou mot que  
sem - bl'un pous. Ca - dun si le - va, s'a - cou - cou - na, Tou - ta la nuech fin

23



lou pa - is, L'os - te noun sier - ve que vin ai - gre E lou four - nié que  
d'a - re - nin, E la ba - chour - la si per - tu - a, Pas - sa plus d'ai - g'en  
ven à tai? «Es mai a - que - la viel - ha mas - ca!» A - hi! Es nouos - tr'a -  
au ma - tin. Fan - tau - me, drac, mas - ca, mas - cou - na Noun fan qu'a - cò. Es

31

Refrain



pan sta - is. Sian nau - tre lu mour - re de tò - la, Sen - sa  
- lou mou - lin! Sian nau - tre lu mour - re de tò - la, Sa - bès  
- quèu tra - vai!  
lou fès - tin!

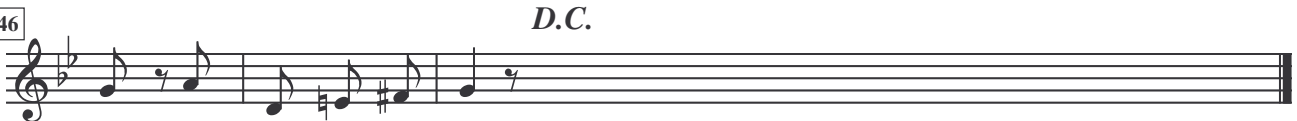
38



re - moun tour - dou - lé - an Tout à l'en - tour de la pai - ro - la, Es - cou -  
pas cen - que bou - lé - an? Es u - na cuè - cha de ra - iò - la Din - tr'un

46

*D.C.*



- den cen - que bou - le - an.

sous - soun tour - dou - lé - an!